

MTLC-I 14m

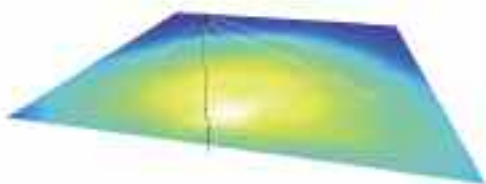
- Altezza massima 14m
- Palo telescopico in acciaio zincato
- 4 stabilizzatori regolabili in altezza
- Sistema idraulico di sollevamento sia sull'asse orizzontale che sull'asse verticale
- Stabilità al vento certificata sino a 80 Km/h
- 4 Proiettori ioduri metallici 400W (Versione **JM**)
- 4 Proiettori alogeni da 1500W (Versione **AL**)
- Lampade incorporate
- Struttura robusta e compatta
- Armadio di contenimento dei comandi idraulici per la salita e la discesa della torre faro
- Valvola di sicurezza per la discesa manuale della torre in caso di avaria sul sistema idraulico
- Allestimento della struttura su carrello traino lento non omologato monoassale
- Possibilità di contenere un generatore da 6 o 10KVA

- Maximum height 14m
- Galvanized Telescopic mast
- 4 stabilizers adjustable in height
- Hydraulic lifting system for vertical and horizontal position
- Certified wind stability until 80 Km/h
- 4 floodlights 400W metal halide (Version **JM**)
- 4 floodlights 1500W halogen (Version **AL**)
- Lamps complete of bulb
- Strong and compact structure
- Cabinet to contain the hydraulic commands for the actions of the tower
- Safety valve to lower the mast in case of damage of the hydraulic system
- Structure assembled on single axle slow trailer not homologated
- Possibility to contain a 6 or 10KVA generating set



Diagramma illuminotecnico Lighting footprint calculation

MTLC-I 14m 4x400W JM
Area 2500 mq. - 20 Lux medi/average



Gruppi elettrogeni Generating sets

MTLC-I 14m AL	G10000 SS-K
MTLC-I 14m JM	G6000 SS-Y G10000 SS-K

Caratteristiche gruppi elettrogeni a pag. 48
Generating sets characteristics see to page 48

Areie illuminate - Illuminated areas

MTLC-I 14m 4x1500W AL	2600 mq.
MTLC-I 14m 4x400W JM	2500 mq.



Modello Model	Proiettori Floodlights	Dimensione chiusa Close dimension	Dimensione aperta Open dimension	Peso Weight
MTLC-I 14m AL	4x1500W alogeni / halogen	4110x1840x1950 mm	4710x2330x14000 mm	1860 Kg
MTLC-I 14m JM	4x400W ioduri met. / metal halide	4110x1840x1950 mm	4710x2330x14000 mm	1860 Kg